

Uppdaterad: 2007-10-25

Vuxna med missbruksproblem. Antal personer per 10.000 invånare i åldern 21-w i individuellt behovsprövade öppna insatser

Källa: Socialstyrelsens statistikdatabaser och SCB 2007-10-25

Område	2000	2001	2002	2003	2004	2005	2006
Stockholms län	18	18	15	14	13	17	15
FoU-Nordväst	12	15	18	17	14	20	19
Ekerö	3	3	0	8	0	0	3
Järfälla	10	20	18	15	17	15	16
Sigtuna	0	0	9	8	7	38	26
Sollentuna	23	23	20	15	12	17	17
Solna	0	2	22	17	3	16	15
Sundbyberg	46	44	32	36	43	41	43
Upplands-Bro	21	25	21	29	21	23	26
Upplands-Väsby	0	3	10	11	11	11	5

Vuxna med missbruksproblem. Antal personer per 10.000 invånare i åldern 21-w i frivillig institutionsvård

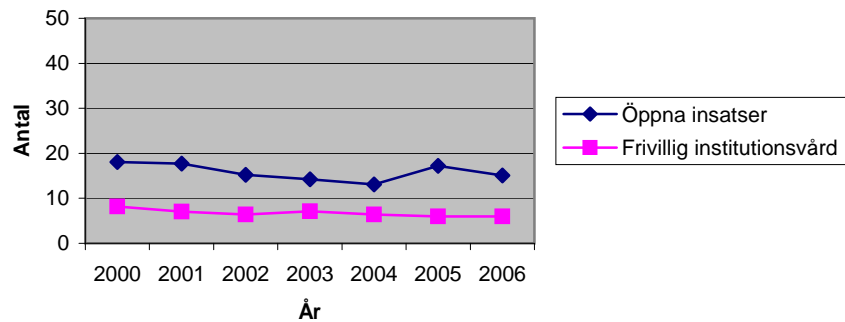
Källa: Socialstyrelsens statistikdatabaser och SCB 2007-10-25

Område	2000	2001	2002	2003	2004	2005	2006
Stockholms län	8	7	6	7	6	6	6
FoU-Nordväst	4	5	5	4	3	3	3
Ekerö	3	6	3	0	0	0	4
Järfälla	3	4	4	3	2	2	1
Sigtuna	4	8	10	7	6	3	3
Sollentuna	4	5	6	5	3	4	5
Solna	4	2	4	3	4	4	4
Sundbyberg	7	6	5	5	9	5	7
Upplands-Bro	6	3	0	3	0	0	3
Upplands-Väsby	2	3	5	5	2	2	0

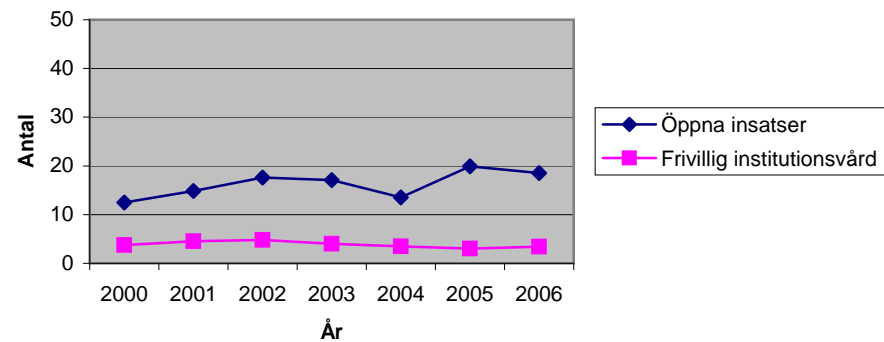
Öppna insatser

Frivillig institutionsvård

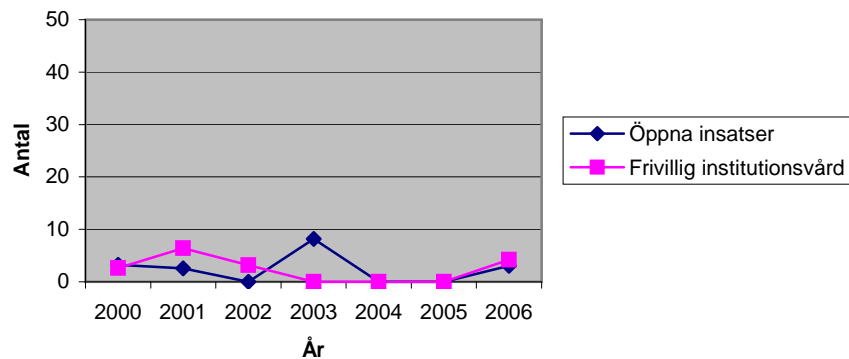
Vuxna med missbruksproblem. Antal personer per 10.000 invånare i åldern 21-w i individuellt behovsprövade öppna insatser jämfört med i frivillig institutionsvård i Stockholms län
Källa: Socialstyrelsen och SCB



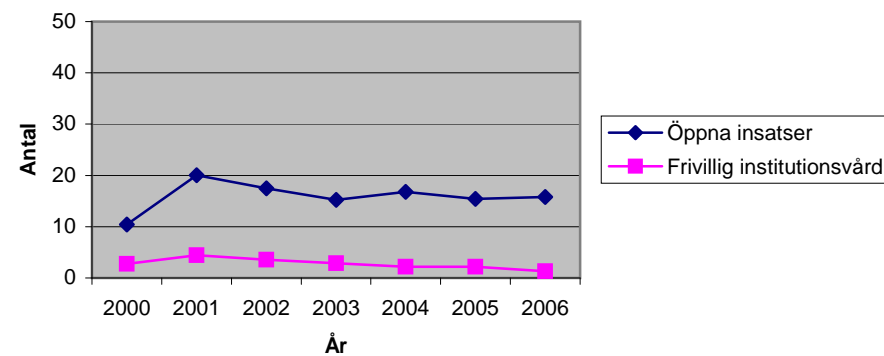
Vuxna med missbruksproblem. Antal personer per 10.000 invånare i åldern 21-w i individuellt behovsprövade öppna insatser jämfört med i frivillig institutionsvård i FoU-Nordväst
Källa: Socialstyrelsen och SCB



Vuxna med missbruksproblem. Antal personer per 10.000 invånare i åldern 21-w i individuellt behovsprövade öppna insatser jämfört med i frivillig institutionsvård i Ekerö
Källa: Socialstyrelsen och SCB

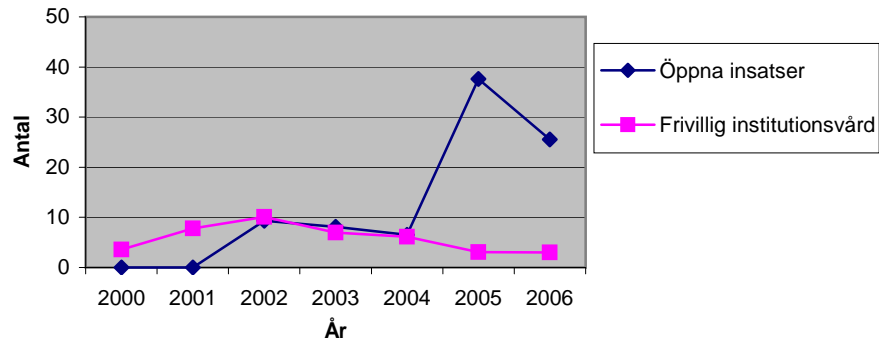


Vuxna med missbruksproblem. Antal personer per 10.000 invånare i åldern 21-w i individuellt behovsprövade öppna insatser jämfört med i frivillig institutionsvård i Järfälla
Källa: Socialstyrelsen och SCB



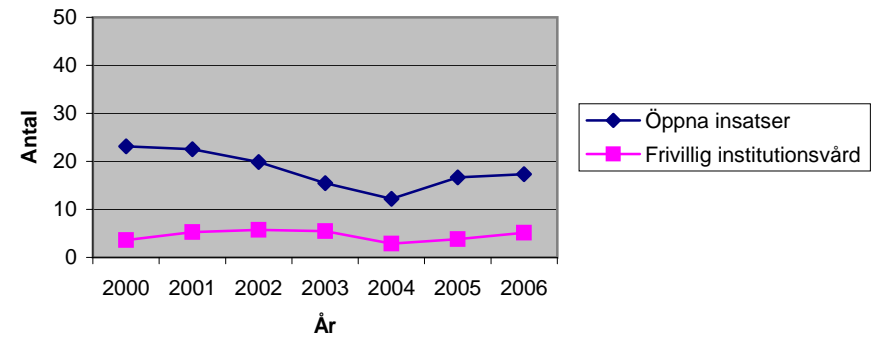
Vuxna med missbruksproblem. Antal personer per 10.000 invånare i åldern 21-w i individuellt behovsprövade öppna insatser jämfört med i frivillig institutionsvård i Sigtuna

Källa: Socialstyrelsen och SCB



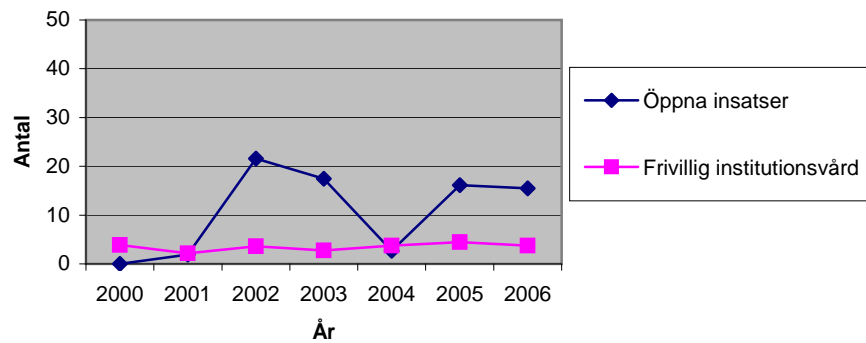
Vuxna med missbruksproblem. Antal personer per 10.000 invånare i åldern 21-w i individuellt behovsprövade öppna insatser jämfört med i frivillig institutionsvård i Sollentuna

Källa: Socialstyrelsen och SCB



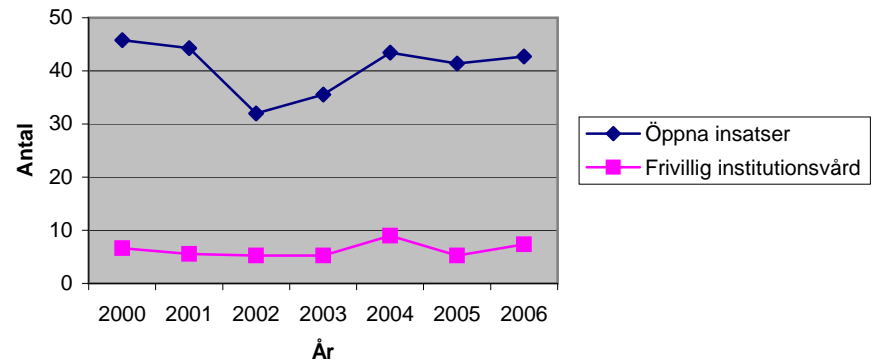
Vuxna med missbruksproblem. Antal personer per 10.000 invånare i åldern 21-w i individuellt behovsprövade öppna insatser jämfört med i frivillig institutionsvård i Solna

Källa: Socialstyrelsen och SCB



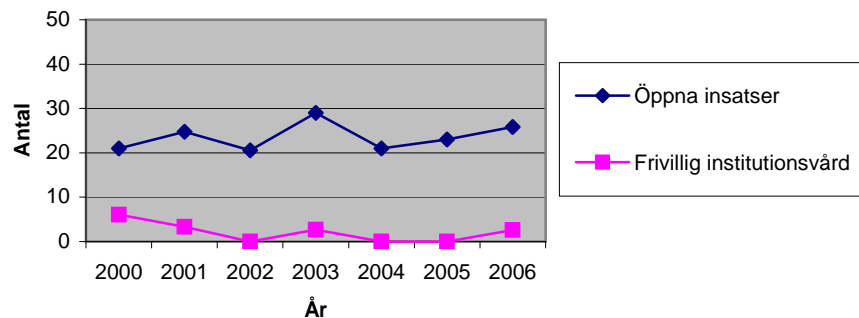
Vuxna med missbruksproblem. Antal personer per 10.000 invånare i åldern 21-w i individuellt behovsprövade öppna insatser jämfört med i frivillig institutionsvård i Sundbyberg

Källa: Socialstyrelsen och SCB



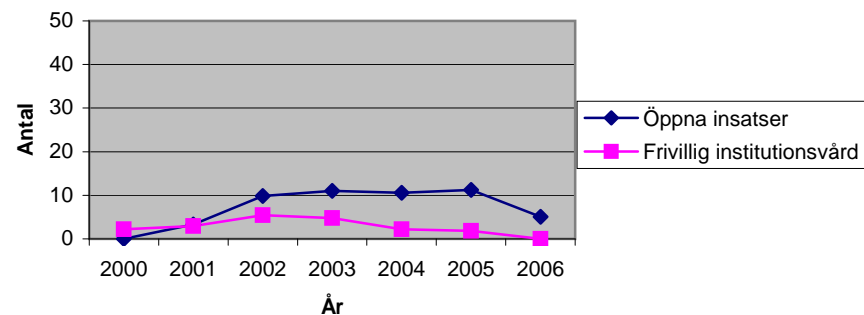
Vuxna med missbruksproblem. Antal personer per 10.000 invånare i åldern 21-w i individuellt behovsprövade öppna insatser jämfört med i frivillig institutionsvård i Upplands-Bro

Källa: Socialstyrelsen och SCB



Vuxna med missbruksproblem. Antal personer per 10.000 invånare i åldern 21-w i individuellt behovsprövade öppna insatser jämfört med i frivillig institutionsvård i Upplands-Väsby

Källa: Socialstyrelsen och SCB



Folkmängd, 21 år-w, efter kommun år 2000-2006

Källa: SCB 2007-10-25

Område	2000	2001	2002	2003	2004	2005	2006
Stockholms län	1370348	1383049	1390053	1395040	1400713	1411050	1429438
Ekerö	15330	15527	15761	15902	16064	16300	16537
Järfälla	44159	44911	45133	45303	45291	45392	45663
Sigtuna	25183	25584	25791	25940	26100	26335	26610
Sollentuna	41502	41742	41841	42012	41758	41960	42625
Solna	46527	46782	47316	47541	48419	49633	50456
Sundbyberg	27077	27093	26867	26728	26690	26823	27160
Upplands-Bro	14764	14972	15095	15165	15244	15223	15478
Upplands-Väsby	27368	27443	27426	27327	27402	27528	27717
Summa FoU-Nordväst	241910	244054	245230	245918	246968	249194	252246