

**Kostnad (kr) för individ- och familjeomsorg per invånare,
kommunvis åren 2000-2008**

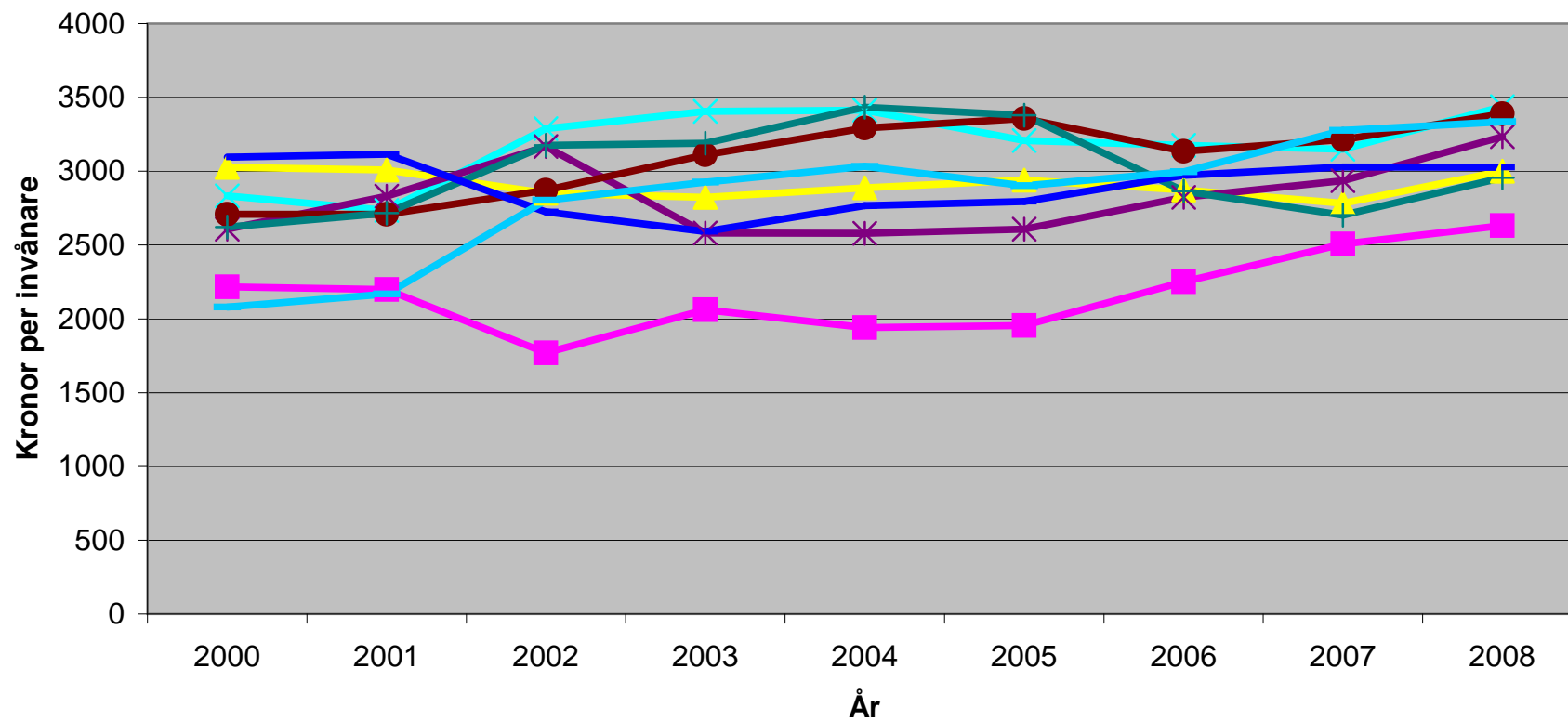
Källa: Kommundatabasen 2010-01-22

	2000	2001	2002	2003	2004	2005	2006	2007	2008
Ekerö	2216	2198	1769	2061	1940	1954	2250	2507	2632
Järfälla	3026	3008	2851	2824	2888	2940	2873	2783	3000
Sigtuna	2834	2735	3289	3405	3413	3209	3175	3149	3438
Sollentuna	2608	2832	3167	2581	2580	2607	2824	2936	3234
Solna	2709	2709	2872	3112	3293	3358	3136	3214	3389
Sundbyberg	2622	2717	3175	3190	3434	3380	2865	2702	2956
Upplands-Bro	3096	3115	2725	2592	2766	2794	2972	3029	3026
Upplands Väsby	2080	2169	2804	2925	3032	2902	2997	3276	3336

Bruttokostnad minus interna intäkter och försäljning till andra kommuner och landsting för individ- och familjeomsorgen, inkl. familjerätt och familjerådgivning dividerad med antalet invånare i kommunen den 31/12

Kostnad (kr) för individ- och familjeomsorg per invånare, kommunvis åren 2000-2008

Källa: Kommundatabasen



Kostnad (kr) för individ- och familjeomsorg per invånare, kommunvis åren 2000-2008

Källa: Kommundatabasen

