

Jämförelser mellan biståndsmottagare och arbetslösa, 18-24 år, 2000-2007

Biståndsmottagare, 18-24, år i procent av motsvarande befolkning 2000-2007

Källa: SCB 2008-09-23

	2000	2001	2002	2003	2004	2005	2006	2007
Upplands Väsby	7,3%	6,0%	7,1%	8,9%	10,5%	10,5%	9,4%	8,5%
Järfälla	8,8%	8,0%	8,2%	9,1%	10,4%	11,1%	10,3%	8,4%
Ekerö	4,9%	5,1%	4,9%	4,5%	6,8%	6,5%	5,7%	3,8%
Upplands-Bro	12,6%	9,7%	9,1%	11,8%	13,2%	12,6%	11,2%	10,9%
Sollentuna	5,8%	5,5%	5,0%	5,1%	6,2%	6,0%	5,4%	4,2%
Sundbyberg	5,7%	5,5%	5,3%	5,8%	7,2%	6,5%	5,2%	5,5%
Solna	4,8%	4,2%	3,8%	5,0%	6,4%	6,7%	5,4%	3,6%
Sigtuna	10,3%	9,3%	9,9%	12,7%	12,3%	11,1%	9,8%	7,5%
FoU-Nordväst	7,3%	6,5%	6,5%	7,7%	8,9%	8,7%	7,7%	6,3%
Stockholms län	8,5%	7,4%	7,2%	7,8%	8,7%	8,8%	8,0%	6,9%
Riket	11,2%	10,2%	9,6%	9,6%	10,1%	10,0%	9,2%	8,3%

	2000	2001	2002	2003	2004	2005	2006	2007
Upplands Väsby	7,3	6,0	7,1	8,9	10,5	10,5	9,4	8,5
Järfälla	8,8	8,0	8,2	9,1	10,4	11,1	10,3	8,4
Ekerö	4,9	5,1	4,9	4,5	6,8	6,5	5,7	3,8
Upplands-Bro	12,6	9,7	9,1	11,8	13,2	12,6	11,2	10,9
Sollentuna	5,8	5,5	5,0	5,1	6,2	6,0	5,4	4,2
Sundbyberg	5,7	5,5	5,3	5,8	7,2	6,5	5,2	5,5
Solna	4,8	4,2	3,8	5,0	6,4	6,7	5,4	3,6
Sigtuna	10,3	9,3	9,9	12,7	12,3	11,1	9,8	7,5
FoU-Nordväst	7,3	6,5	6,5	7,7	8,9	8,7	7,7	6,3
Stockholms län	8,5	7,4	7,2	7,8	8,7	8,8	8,0	6,9
Riket	11,2	10,2	9,6	9,6	10,1	10,0	9,2	8,3

Biståndsmottagare, 18-24 år, efter region, ålder och tid 2000-2007

Källa: SCB 2008-09-23

	2000	2001	2002	2003	2004	2005	2006	2007
Upplands Väsby	245	196	223	273	330	324	300	276
Järfälla	458	421	417	454	509	532	512	433
Ekerö	65	68	65	62	93	94	88	64
Upplands-Bro	218	171	158	202	231	224	212	211
Sollentuna	250	231	211	214	257	253	241	198
Sundbyberg	150	138	134	155	195	182	155	167
Solna	219	192	170	231	308	334	285	196
Sigtuna	295	272	287	367	365	332	306	253
FoU-Nordväst	1900	1689	1665	1958	2288	2275	2099	1798
Stockholms län	12314	10617	10349	11139	12618	12917	12308	11132
Riket	80099	72753	69213	70142	74560	75187	71781	66633

Med bidragstagare avses samtliga personer i de hushåll som fått ekonomiskt bistånd (tidigare socialbidrag) oavsett om hela hushållet fått ekonomiskt bistånd eller endast någon av dess medlemmar.

Befolkningsstatistik - Befolkningen 18- 24 år efter område, ålder och tid 2000-2007

Källa: SCB 2008-09-23

	2000	2001	2002	2003	2004	2005	2006	2007
Upplands Väsby	3352	3257	3137	3060	3128	3077	3195	3254
Järfälla	5226	5261	5105	5016	4890	4775	4983	5167
Ekerö	1330	1343	1330	1368	1373	1437	1538	1700
Upplands-Bro	1727	1762	1729	1719	1752	1780	1891	1941
Sollentuna	4313	4223	4214	4186	4171	4224	4451	4661
Sundbyberg	2609	2529	2510	2663	2699	2795	2969	3021
Solna	4595	4618	4488	4607	4835	5014	5237	5415
Sigtuna	2866	2924	2912	2899	2965	2992	3123	3376
FoU-Nordväst	26018	25917	25425	25518	25813	26094	27387	28535
Stockholms län	144585	143802	143024	143713	145079	146646	152978	160462
Riket	718321	716703	720245	730871	741437	752185	776966	804635

Uppgifterna avser förhållandena den 31 december för valt/valda år enligt den regionala indelning som gäller den 1 januari året efter.

Arbetslösa fördelade på län och kommun, 18-24 år, i procent av motsvarande befolkningsgrupp 2000-2007

OBS! I riket ingår även personer som saknar hemkommun.

Källa: Arbetsförmedlingen 2008-10-24

	2000	2001	2002	2003	2004	2005	2006	2007
Upplands Väsby	2,6	2,5	3,3	4,4	5,7	6,1	4,3	3,0
Järfälla	2,2	2,3	2,9	4,1	4,2	4,7	3,6	3,0
Ekerö	1,8	1,8	2,1	2,8	2,3	2,5	1,4	1,2
Upplands-Bro	1,4	1,3	1,5	2,7	3,8	3,6	3,1	2,4
Sollentuna	1,9	1,7	2,6	3,0	3,6	3,7	3,1	2,5
Sundbyberg	2,1	2,2	2,6	3,3	3,3	3,8	2,6	1,7
Solna	1,5	1,2	1,1	1,4	1,8	1,9	1,6	1,2
Sigtuna	2,3	2,7	3,0	4,2	4,8	4,9	3,9	3,0
FoU-Nordväst	2,0	2,0	2,5	3,2	3,6	3,9	2,8	2,2
Stockholms län	2,3	2,1	2,6	3,3	3,5	3,8	3,2	2,6
Riket	4,4	4,5	4,6	5,9	5,8	6,2	5,1	4,4

Arbetslösa fördelade på län och kommun, 18-24 år, totalt 2000-2007

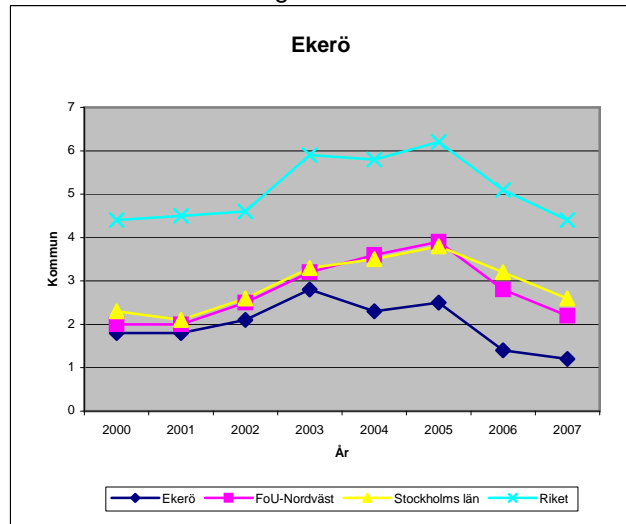
OBS! I riket ingår även personer som saknar hemkommun.

Källa: Arbetsförmedlingen 2008-10-24

	2000	2001	2002	2003	2004	2005	2006	2007
Upplands-Väsby	89	84	108	137	174	190	131	96
Järfälla	119	119	152	211	209	232	173	148
Ekerö	25	24	28	37	32	34	20	19
Upplands-Bro	24	22	27	46	65	63	55	46
Sollentuna	84	73	109	127	149	155	131	112
Sundbyberg	54	57	65	84	88	104	73	51
Solna	69	54	49	62	81	91	78	61
Sigtuna	67	77	88	123	138	146	116	95
FoU-Nordväst	531	510	626	827	936	1 015	777	628
Stockholms län	3 333	3 098	3 703	4 723	5 098	5 471	4 647	3 934
Riket	31 981	32 321	32 994	42 280	42 682	45 777	38 429	34 276

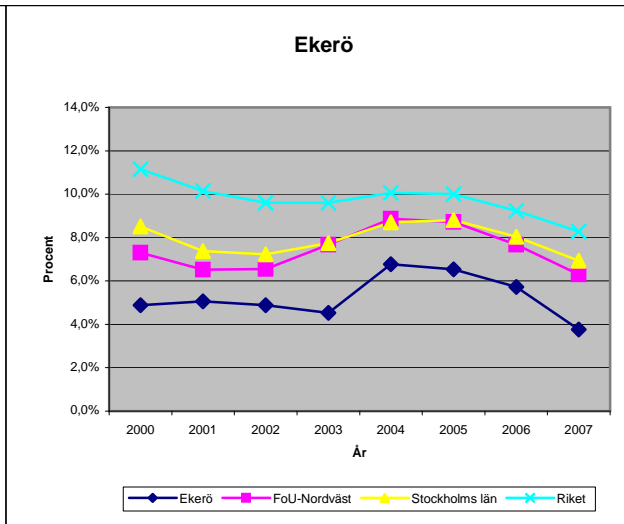
Arbetslösa ungdomar 18-24 år i procent av motsvarande åldersgrupp 2000-2007

Källa: Arbetsförmedlingen



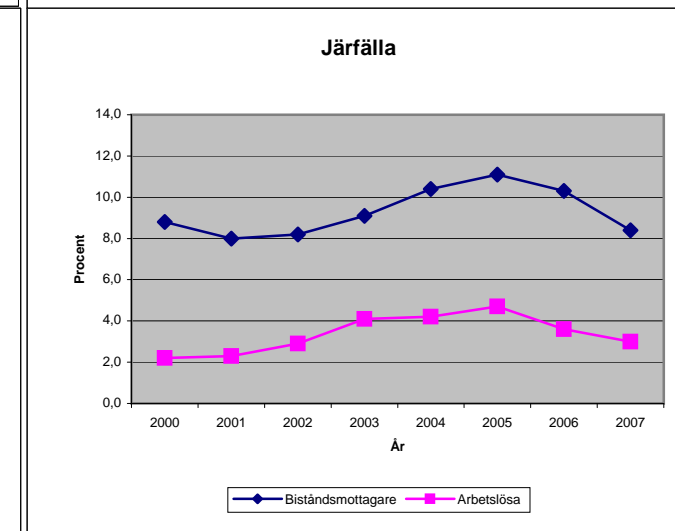
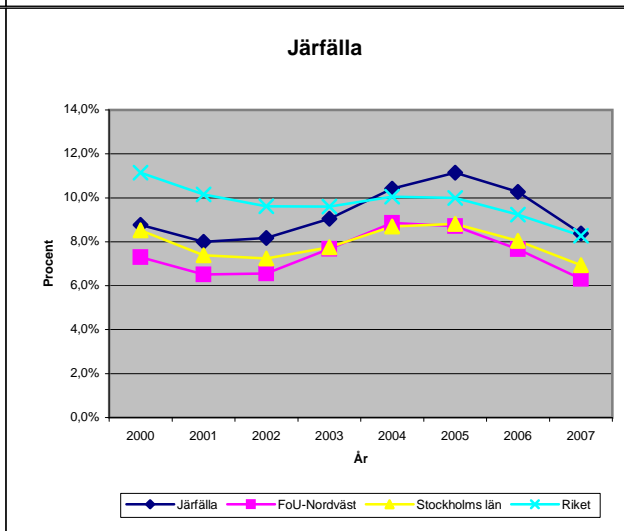
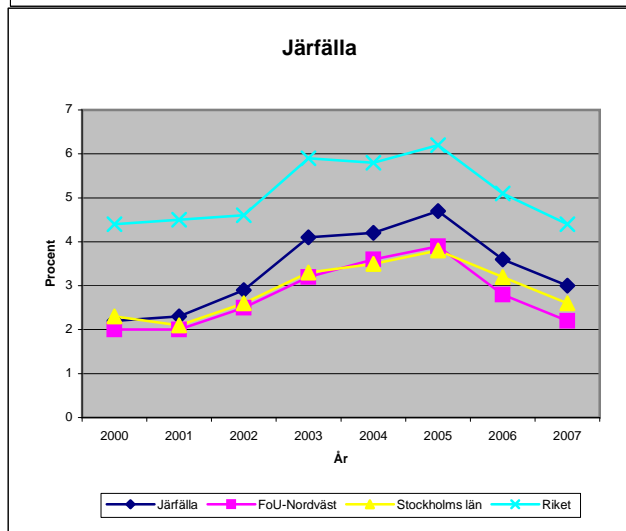
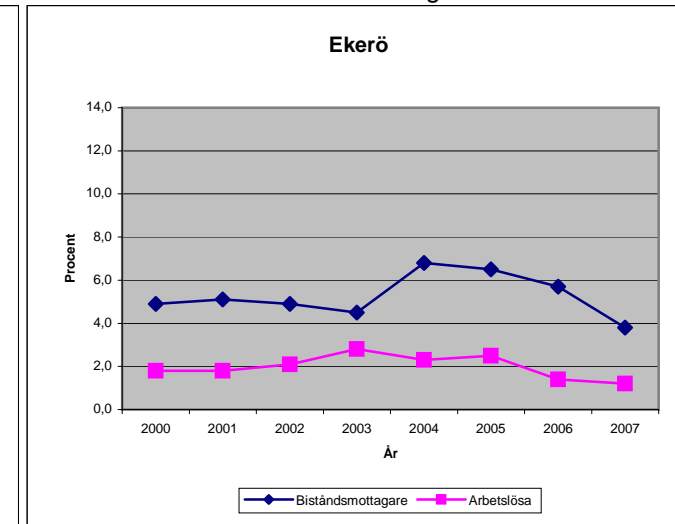
Biståndsmottagare 18-24 år i procent av motsvarande åldersgrupp 2000-2007

Källa: SCB



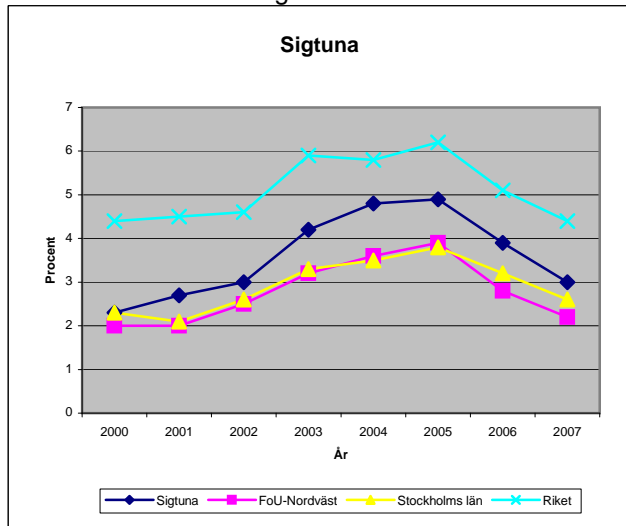
Biståndsmottagare i jämförelse med arbetslösa 18-24 år i procent av motsvarande åldersgrupp 2000-2007

Källa: Arbetsförmedlingen och SCB



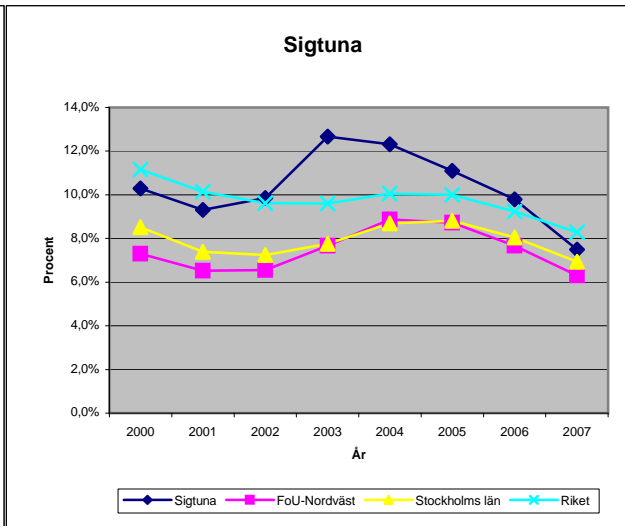
Arbetslösa ungdomar 18-24 år i procent av motsvarande åldersgrupp 2000-2007

Källa: Arbetsförmedlingen



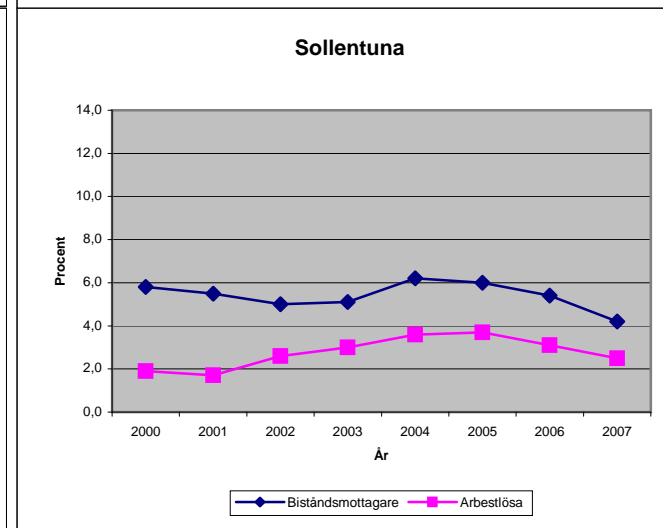
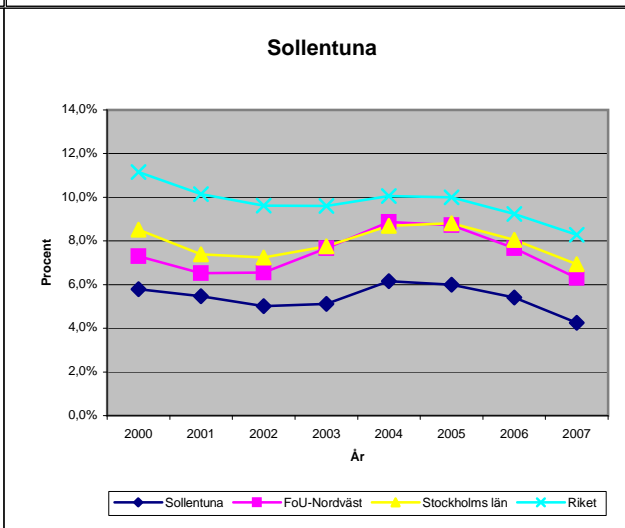
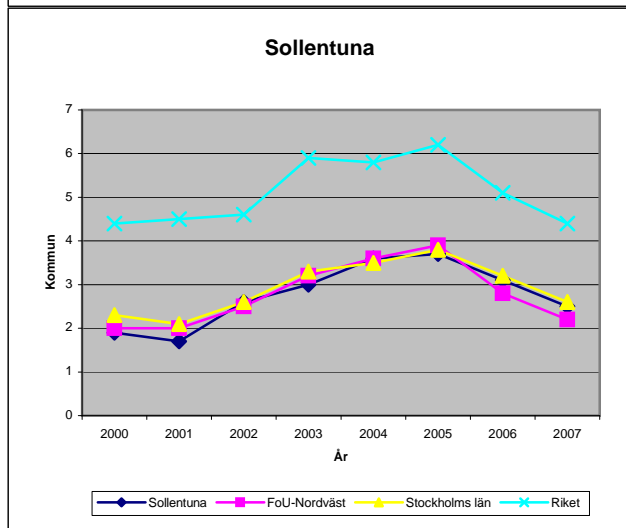
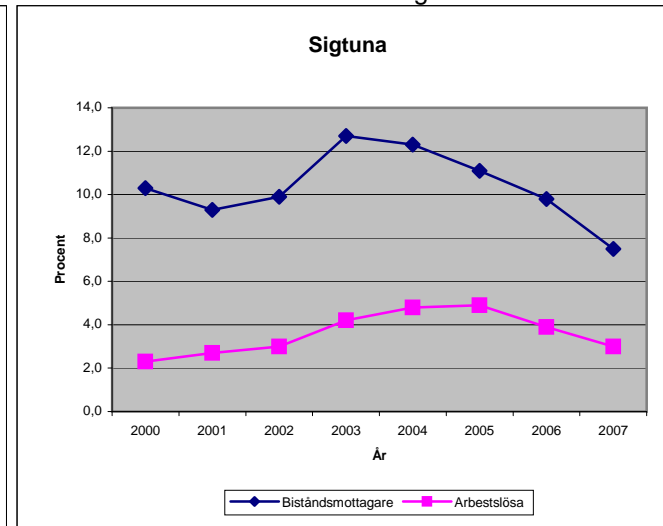
Biståndsmottagare 18-24 år i procent av motsvarande åldersgrupp 2000-2007

Källa: SCB



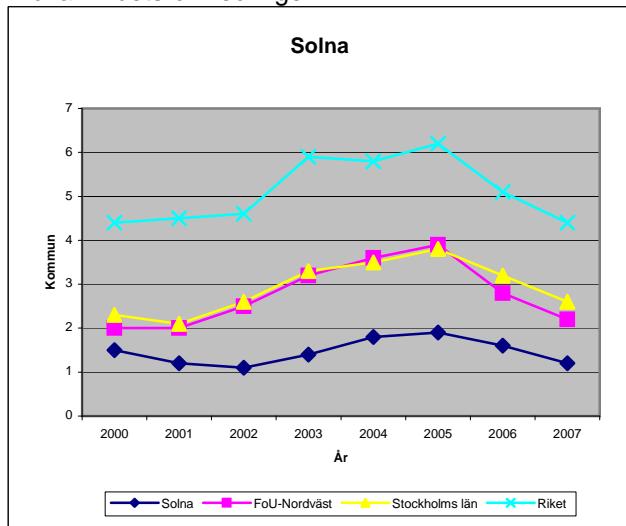
Biståndsmottagare i jämförelse med arbetslösa 18-24 år i procent av motsvarande åldersgrupp 2000-2007

Källa: Arbetsförmedlingen och SCB



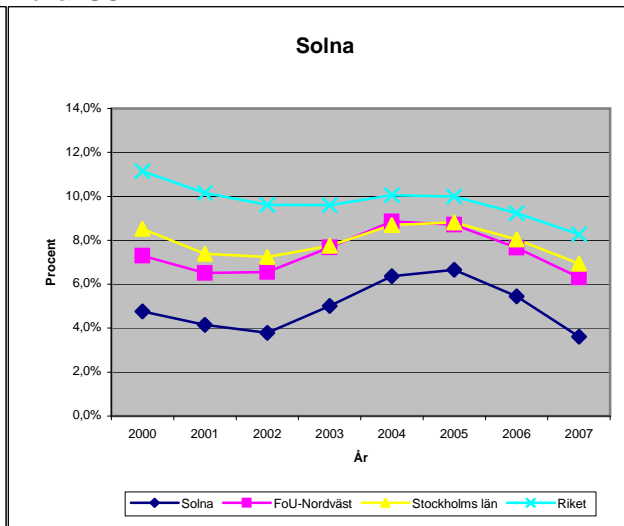
Arbetslösa ungdomar 18-24 år i procent av motsvarande åldersgrupp 2000-2007

Källa: Arbetsförmedlingen



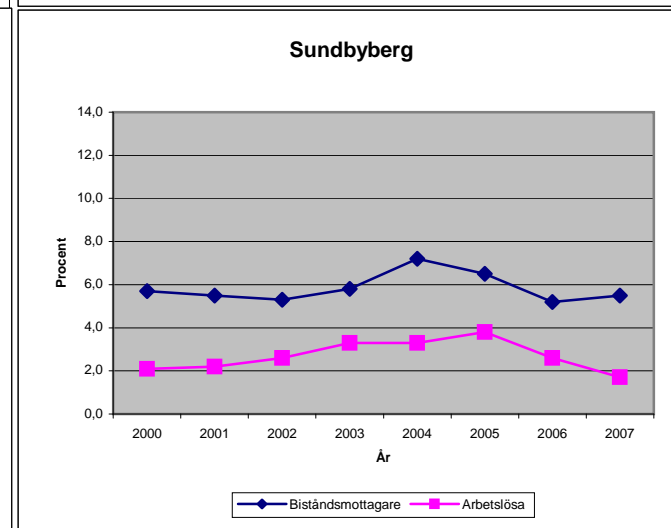
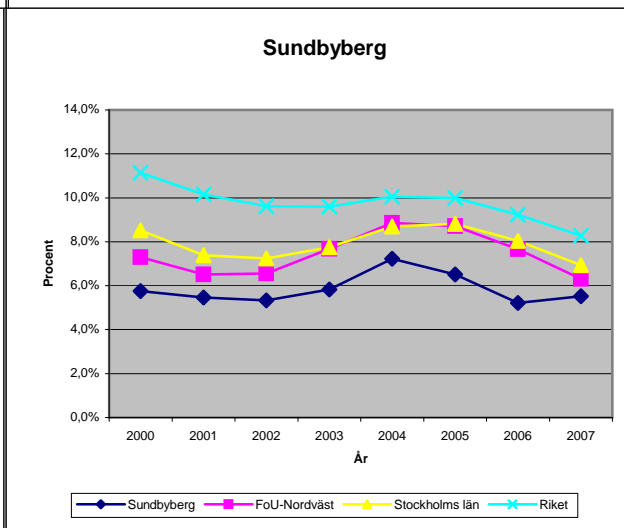
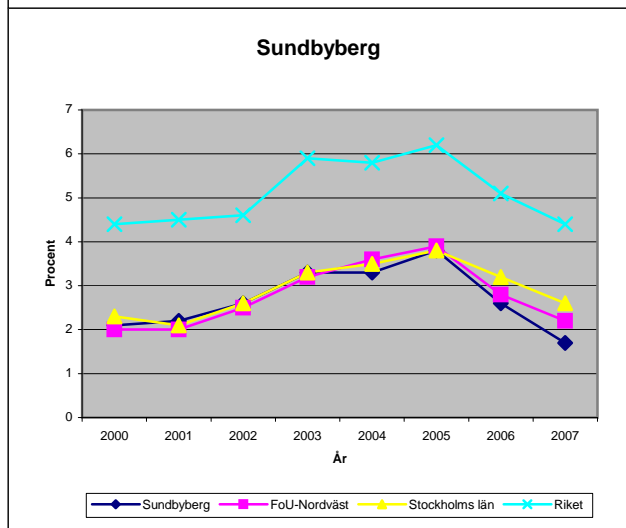
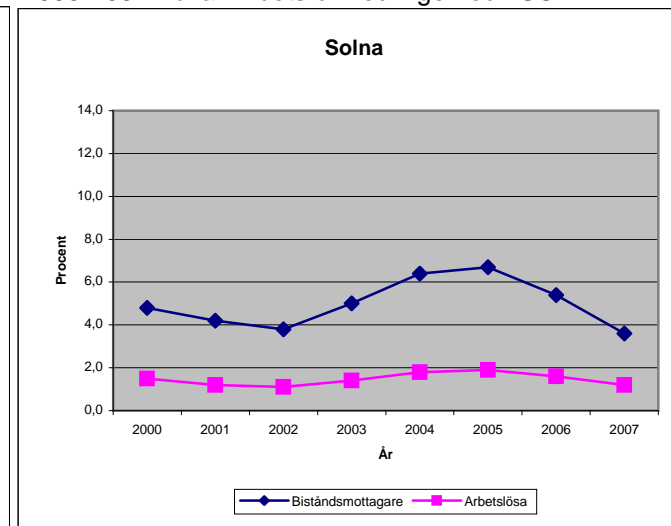
Biståndsmottagare 18-24 år i procent av motsvarande åldersgrupp 2000-2007

Källa: SCB



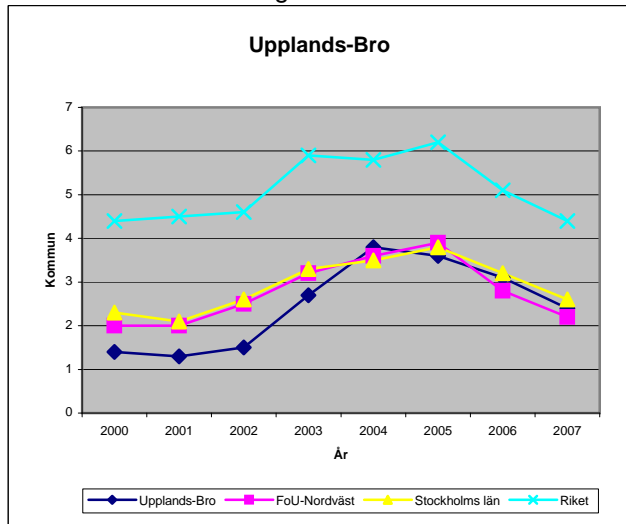
Biståndsmottagare i jämförelse med arbetslösa 18-24 år i procent av motsvarande åldersgrupp 2000-2007

Källa: Arbetsförmedlingen och SCB



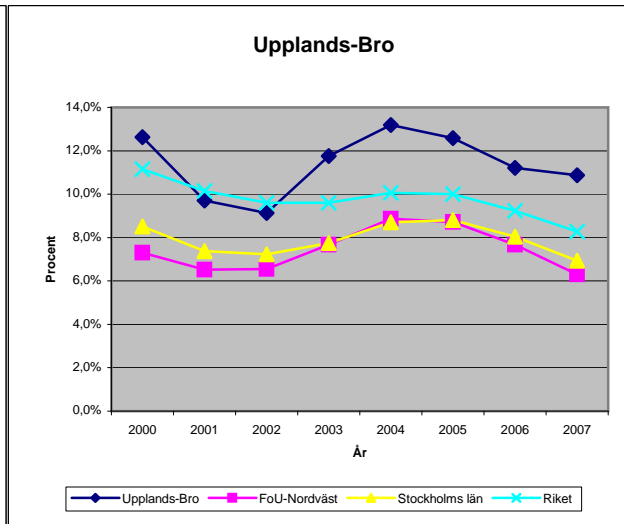
Arbetslösa ungdomar 18-24 år i procent av motsvarande åldersgrupp 2000-2007

Källa: Arbetsförmedlingen



Biståndsmottagare 18-24 år i procent av motsvarande åldersgrupp 2000-2007

Källa: SCB



Biståndsmottagare i jämförelse med arbetslösa 18-24 år i procent av motsvarande åldersgrupp 2000-2007

Källa: Arbetsförmedlingen och SCB

